



2021.05

社長からのひと言

日々の改善や仕事で、完璧な状態を目指すことが理想ですが、完璧を目指すためにひとつひとつの仕事が確実に遅れます。Facebook 創業者の「完璧を目指すよりもまず終わらせろ」という有名な言葉がありますが、70%ぐらい仕上がってれば、まずは行動に移すことが大切です。問題が発生すれば、その都度対応する方が効率的です。

悩んで行動に移さなければ、結果的に何も変わりません。幸運の女神にも前髪しかないと言われていますが、幸運とすれ違ったときに振り返ってもチャンスはつかめないという話です。

特に仕事の場合、変化を嫌がる人が多くいます。今まで自分たちがしてきたことを変えられるのに抵抗があるのと、少なからず余計な作業や新たに覚える仕事が増えたりすることが原因だと思います。現状のまま、決められたことを繰り返していることが一番楽だからだと思います。しかし、それでは会社は成長しません。大切なことは今よりも進化して成長することです。新しいことに挑戦して何も効果がなければ、また元に戻すだけです。失敗を恐れて前に進まないより、失敗を経験した方が成長する可能性は確実にアップします。

社員の成長が会社の成長につながり、会社の成長が安定した雇用と報酬につながります。失敗を恐れず、何事にも前向きにチャレンジを続けましょう！

共済会費について

現在、毎月の給与より1,000円を共済会費として徴収をしています。4月末の残金は、1,285,019円となっています。共済会費は、社員への御祝い事や家族への香典、5月に開催するBBQ費用、9月の日帰りバス旅行の経費や参加できなかった従業員へのお土産、12月に開催する忘年会の景品購入等に使用しています。

今年もコロナ禍で5月のBBQは中止となります。恐らく9月の日帰りバス旅行も難しいかと思われます。

現在、共済会の残金が多くなってしまったので、今月の給与より1,000円の徴収を一時中止します。また、残金が少なくなった際には、徴収する金額も含め再検討します。(山口)

DONE IS BETTER THAN PERFECT



フォークリフト・トラック注意 規則 20キロ以内

当社の敷地内では、車両の速度が20km以下と決まっています。現在、車で出勤されている方がほとんどですが、皆さん速度を守りゆっくりと走行してくれています。

ですが、敷地内にいるのはそのルールを知っている人だけではありませんので、歩行者は常に自身の身を守る為、周りに気を付けなければいけません。フォークリフトはトラック等と違い小さいですが、人と入り混じって作業することが多いので、実は事故の多い乗り物です。フォークリフトが荷物に爪を差し込んだ後は必ずバックしてきます。

このタイミングで後ろを通ったりするとぶつかります。視界が良さそうなので気付いてくれる気がしてしまいますが、フォークリフトの近くを通る時は注意が必要です。

トラックも、近づかなければ大丈夫というわけではありません。トラックの死角は近すぎず遠すぎず、無意識に入ってしまうような場所です。「見えている」という先入観を捨てるのが、事故やリスク防止の第一歩だと思います。(伊東)



桜・クールビズ

気温も暖かくなりいよいよ春ですね。今年も本社の駐車場の桜が綺麗に咲きました。街の桜がまだつぼみの頃から当社の桜は少し早く咲き始めました。みなさんはお花見に行きましたか？コロナウイルスもあり行けていない方も多いのではないのでしょうか。今年は新入社員の入社はなく、当社では普段とあまり変わらない4月でした。

そして、今年もクールビズの季節がやってきました。期間は5月1日～9月30日で、事務所の男性陣はノーネクタイで出勤が可能です。

ルールは例年と同様“ワイシャツの中の肌着、ネックレス等を見えないようにする。また、外していいのは第一ボタンのみです。”みなさんで暑さを乗り越えましょう！(横山)



まごころ 1190 の新製品 DXシールド

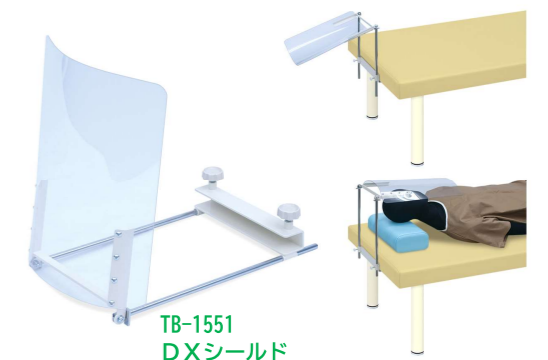
新製品の【DXシールド】を紹介します！こちらはDXマッサージベッド等に後付け可能な感染対策フェイスシールドです。

マスクを着用しづらい施術から患者様を守るアイテムになっています。

前回紹介させていただいたプロテクトフィンがソファに取り付ける事ができますが、こちら後付けができるのでとても便利です！

金具部分をベッドの枠にはめ込み、固定して使用します。フェイスシールド部分が上げ下げできるので、必要ない時にはすぐに外すことができます。

フェイスシールドは自分や相手の飛沫が直接届かないようにできるので安心して施術を受けられます。(伊東)



TB-1551 DXシールド



2020年ランキング

2020年のベッドとマクラ製品TOP3をご紹介します。一番売れた製品は何だと思いませんか？正解は・・・

1位：DXマッサージベッド 2位：有孔DXマッサージベッド 3位：外脚DXベッドです。このTOP3は2015年より前から変わっていません。やはり、DXマッサージベッドはとても人気の製品ですね。

マクラは・・・1位：半円サークルピロー 2位：カラー角マクラ 3位：かどまるマクラ（小高）です。私はいつもお客様から受注した注文書を入力していますが、カラー角マクラが1位だと思っていました。今年のマクラ製品は1位と2位の差が2倍以上も違いました。ちなみに2019年より前はずっとカラー角マクラが1位でした。みなさんは予想していた製品がランクインしていましたか？（横山）



夜食

みなさん繁忙期中は毎日遅くまで残業お疲れさまでした。前月の社長からのひと言でもご紹介しましたが今年も沢山のご注文をいただき忙しい毎日でした。現場では、夜遅くまで残業のため夜食が用意されます。初めは総務部で近くのお店に夜食を買いに行っていたのですが、大量に仕入れることが難しく、いつもお弁当でお世話になっている“ねるりこ”に頼むことにしました。具の入ったおにぎりが2つ入り、見るととても美味しそうでした。現在は受注量も落ち着き、少し早く帰れるようになってきました。これからは少しずつ閑散期に突入していきますので、来年の繁忙期に備え教育訓練を積極的に行い、日々の業務で時間短縮できることを発見していきましょう。（横山）



まごころ1193 ダンベルプレス シットアップベンチ

新製品の【ダンベルプレス】と【シットアップベンチ】を紹介します！

軽量でコンパクトな設計を追求したダンベルプレート式の運動マシンになっています。

重さ2.5kgのオールラバーコーティング加工されているプレートをつけて使用します。マシンにはプレートを収納できる棒が付いていて、真ん中に穴が開いたプレートをそこに差し込んで収納することができます。使用しない分はそこに収納できるので置き場所に困らないですね！プレートは4枚標準装備されています。今回の【ダンベルプレス】は膝の曲げ伸ばしによる太もも前後と脚全体を含めた下半身の改善運動ができます！【シットアップベンチ】は背もたれの角度を無段階で調整できる高齢者向けの腹筋運動用ベンチです！足を固定する部分にサポートクッションが付いているので運動中、足に力が入っても痛くならないことがなさそうです！（伊東）



第一製造部【溶接】

以前、第三工場に行った際に撮らせて頂いたスチール枠を溶接しているところです！

第一製造部は、主にベッドの土台部分になるスチール枠・脚部等を材料カットから溶接まで行う部署になります。

1課では主に材料のカット・穴あけ加工等の部材加工を行い、ベッドに必要な部材の準備を行っています。

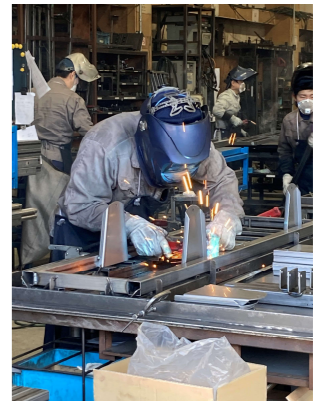
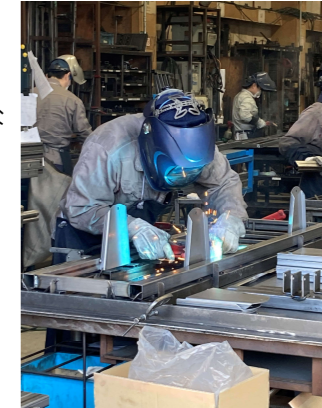
この寸法を間違えてしまうと製品の仕上がりサイズが全て間違えてしまうため間違えてはならない重要な工程になります。

2課では1課で用意された部材同士を組み合わせ、溶接を行ない製作します。

各製品の専用治具等があり、製品サイズごとに正確に寸法を出し溶接を行います。専用治具の使い間違いをしてしまうと、溶接位置を間違えてしまうため治具も間違えて使用しないような工夫もされています。

初めて第一製造部を見に行った時は音や火花に驚きました！

溶接作業をしている姿はとてがかっこいいので第三工場に行く機会があればぜひ見学させてもらって欲しいです！（伊東）



再利用

第二製造部では、自動裁断機を使って出るレザーの切れ端を再利用しています。無駄がないようギリギリまで自動裁断機でレザーを裁断しますが、それでも出てしまう端の部分まで再利用しているのに感心しました。写真のように、裁断されたレザーを束ねる際に使用しているそうです。他にも総務部では、不要になった紙をメモやシールを発行する際に使用しています。再利用をすることは、環境に優しく、経費の削減もすることができます。みなさんも捨てる前になにかに再利用できないか一度考えてみてください（^^）（横山）



通信教育講座

2021年4月開講の最新版通信教育講座のリーフレットはご覧になりましたか？

当社の通信教育講座には新入社員の方向けのものから製造・技術に関するものまで、日々の業務に役立つ様々な講座があります。難易度はコースにより異なりますが「入門編」「初級編」「中級編」「上級編」の4種類。期間は「2ヶ月」「3ヶ月」「4ヶ月」の3種類があります。レポートを月に1回提出し、すべてのレポートが基準点以上であれば合格！修了証が授与されます。また、受講期間により金額は異なりますが、技能手当が毎月の給与に加算されます。自身で通信教育を始めようと思うと金額が高かったりしてなかなか手が出しにくいですが、現在携わっている業務に関係のある講座に限られますが、受講料はすべて会社が負担してくれます！

こういった自分のスキルアップに繋がる行動をすることで漠然とした将来の心配や、不安が和らぐそうです。まだ通信教育を始めていない方も思い切って始めてみませんか？

私も何か、仕事に役立つ自分のスキルアップになるような講座を見つけ、ぜひ挑戦したいと思います。（伊東）

