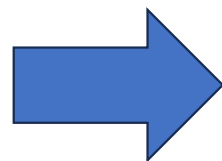
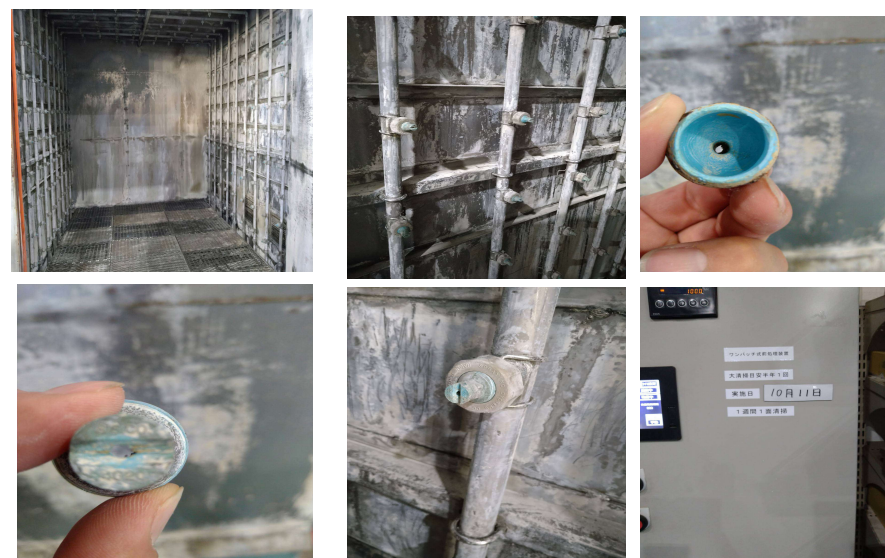


第五製造部

Before



After



ワンパッチ式前処理装置
ノズル、配管掃除が出来ていなかったなので
清掃を行いました。

掃除頻度も決めていなかったなので決めました。決めた内容は
テプラで明記しています。
大掃除、半年に一回を一面、一週間に一回と決め、全部で
四面あるので一ヶ月で一周掃除出来ていることになります。
掃除が出来ないと、薬品、水の出が悪くなり塗装不良の
原因になることも分かったのでこの様な取り組みを行いました。